

# ご家庭でのクロームブック Wi-Fi 設定方法について

\* Wi-Fi の機種により設定方法は異なります

吉岡町立駒寄小学校  
情報部

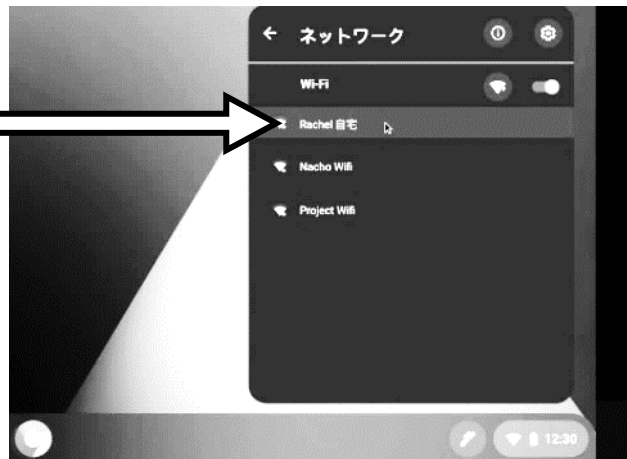
①画面右下のクイック設定

パネルをクリックします。



②ネットワーク接続無しを

クリックします。



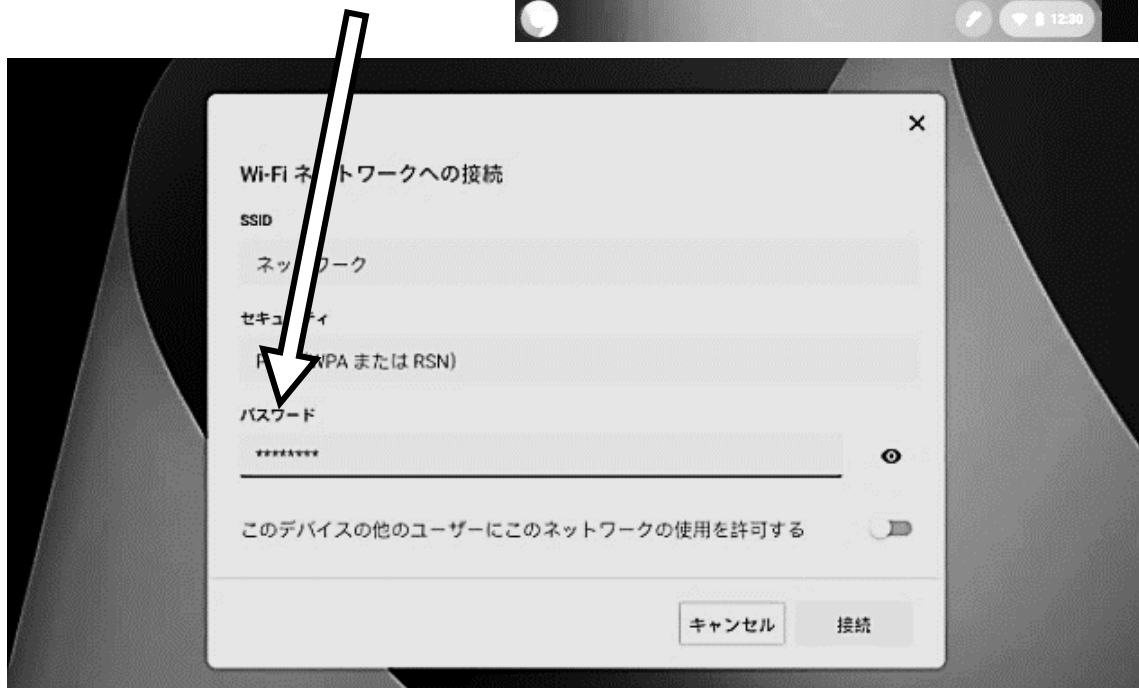
③接続する Wi-Fi ネット

ワークを選択します。



④必要に応じて家庭用ルータ

ーのパスワード入力します。



登録ができない場合は家庭用ルーターの契約会社にお問い合わせをお願いします。